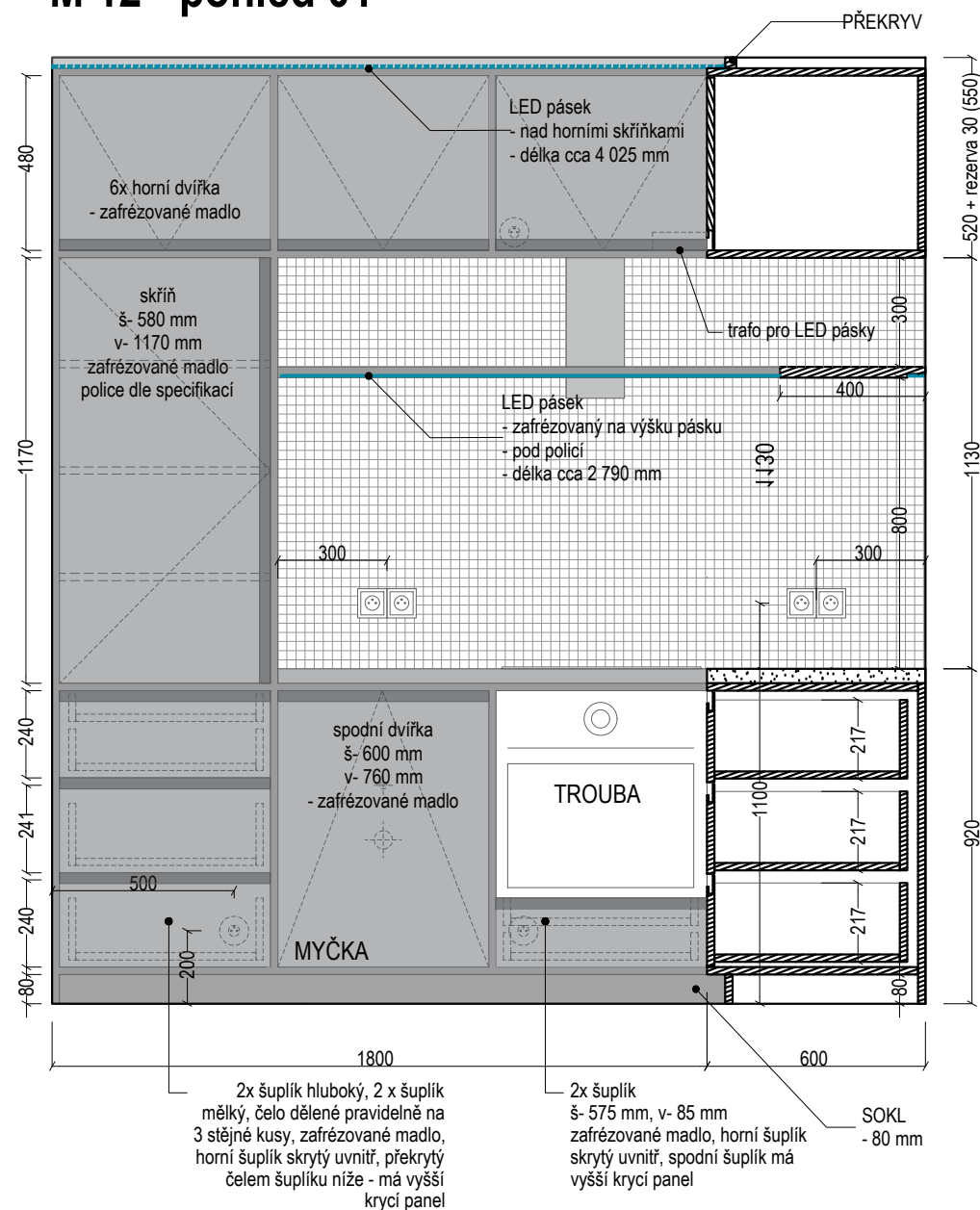
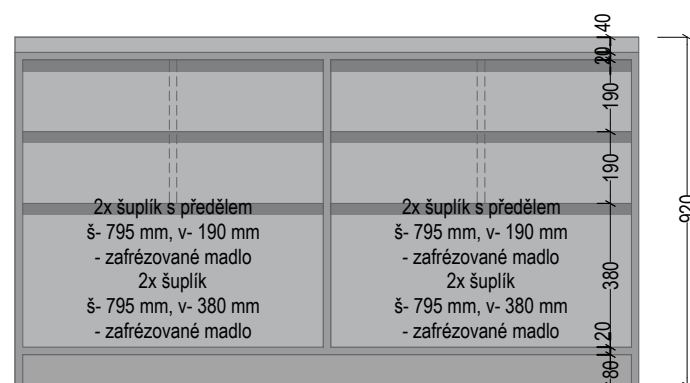


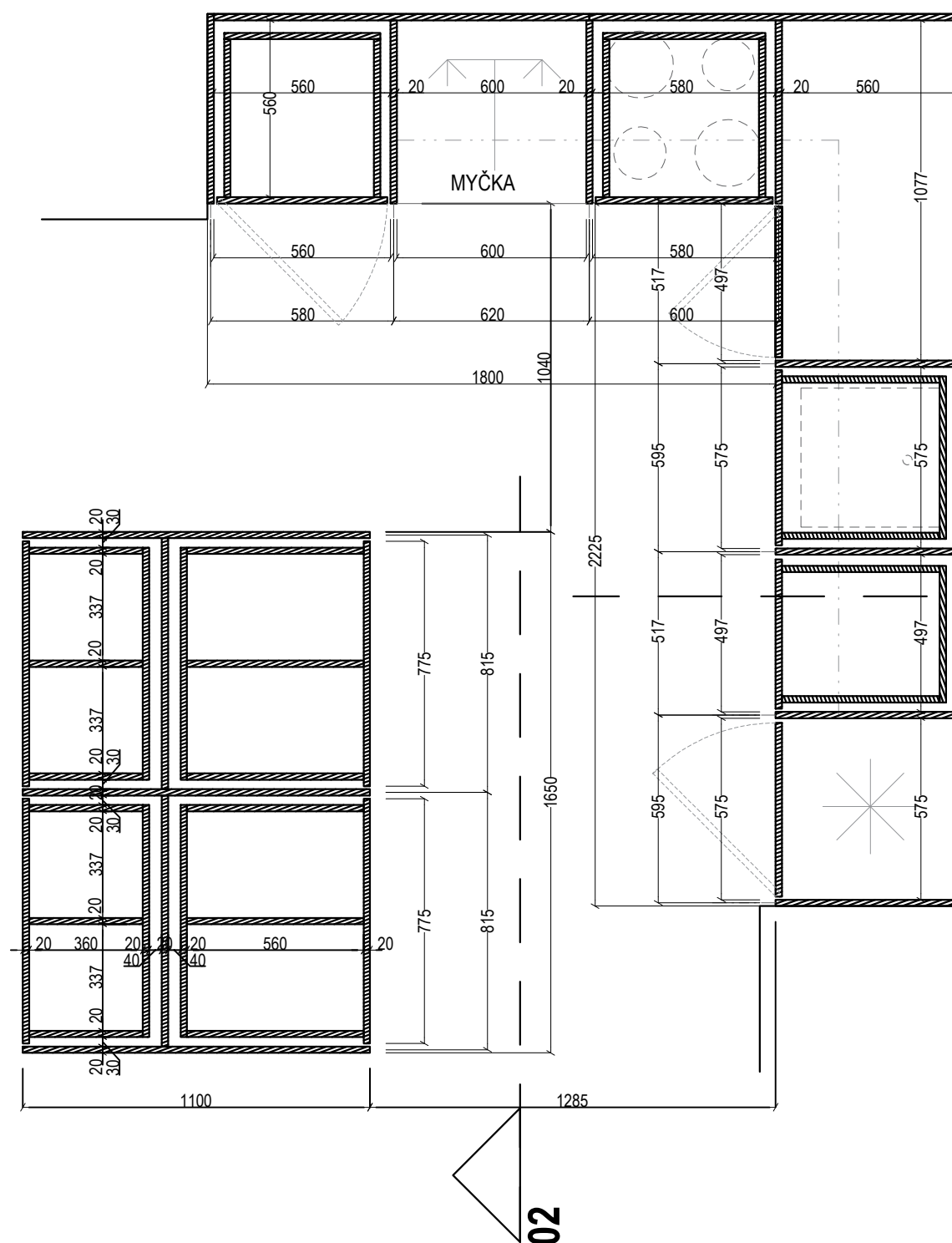
M 12 - pohled 01



M 12 - pohled 02



M 12 - pūdorys



MÍSTNOST: 2.04a

POZN.: TENTO VÝKRES NESLOUŽÍ
JAKO VÝROBNÍ DOKUMENTACE.
VŠECHNY ROZMĚRY JE NUTNO
ZAMĚŘIT NA STAVBĚ DLE
REÁLNÉHO PROVEDENÍ!

PROJEKT

BYTOVÝ DŮM ČESKÁ KAMENICE

$$\pm 0,000 = +285,400 \text{ (výškový systém BpV)}$$

INVESTOR

město Česká Kamenice
náměstí Míru 219, 407 21 Česká Kamenice

AUTOR

BOD ARCHITEKTI

Atelier bod architekti s.r.o.

Osadní 799/26, 170 00 Praha 7

Ing. arch. Voitech Sosna, Ing. arch. Jakub Straka

PROJEKTANT ČÁSTI

BOD ARCHITEKTI

Atelier bod architekti s.r.o.

Osadní 799/26, 170 00 Praha 7

KRESLIL: Ing. arch. Jakub Tomášek

ZODP. PROJEKTANT: Ing. arch. Vojtěch Sosna

ČÁST

D.1.1.1.2.3.3 Montované výrobky

NÁZEV VÝKRESU

KUCHYŇ - SPOLEČNÁ

STUPEŇ DOKUMENTACE

DPS

DATUM

červen 2024

MĚŘÍTKO

1:20

23

Tento dokument používá ochrany dle zákona č.121/2000 sb. (autorský zákon), originál tohoto výkresu a návrh řešení na něm je majetkem autorů, tento výkres slouží výlučně jako podklad pro vydání stavebního povolení a jednání se správními orgány o podobě stavby, tento výkres nesmí být komerčně využit třetí osobou a žádným způsobem nerespektujícím ustanovení autorského zákona, kopírování je možné pouze na základě písemného souhlasu autorů